



APPARTEMENT SALLES VAL THORENS

SUPERBE APPARTEMENT LUXE ***
ET SKI IN/ SKI OUT

Au centre, grand confort, 3 Chambres/ Bedrooms

<https://appartement-salles-valthorens.fr>

<https://www.val-thorens-vip-appartement.com/>



SALLES

☎ 06.31.51.37.20
☎ 0631513720

A 716 Appartement Familial Grand Confort
& Luxe : Soleil 73440 Val Thorens





716 Appartement Familial Grand Confort & Luxe



Appartement



6

personnes
(Maxi: 6 pers.)



1

chambre

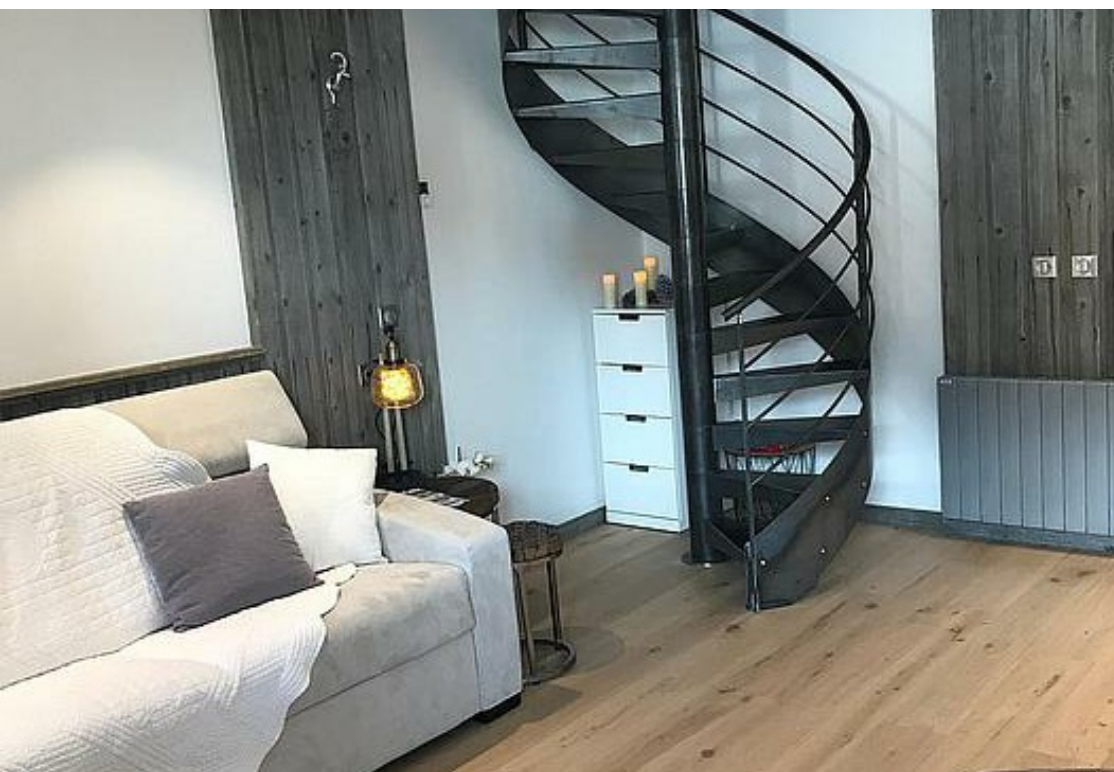
2

cabines

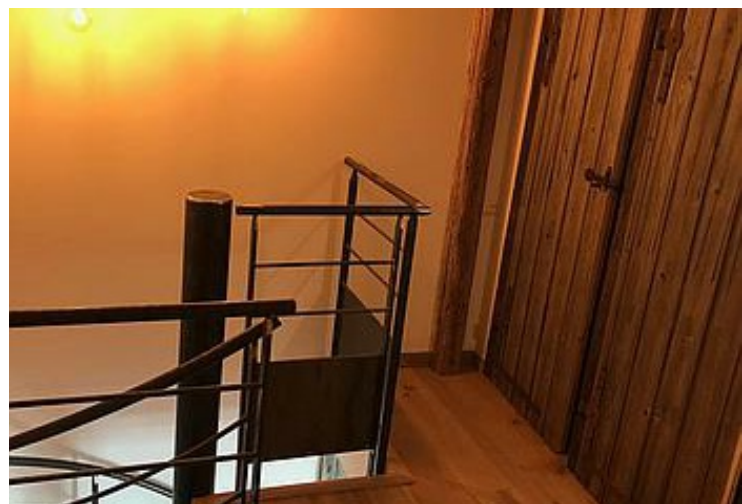


65

m²



Val Thorens, Résidence les Lauzeries n°716 Appartement 6 personnes, 65 m², dernier étage, ascenseur Exposition Nord, Vue montagne, Chambre avec sdb privé et 2 petites chambres, Commerces sur place, skis aux pieds Label qualité hébergement : 4 Flocons Or
Cuisine : 4 plaques vitrocéramiques, four, micro-ondes, lave-vaisselle, réfrigérateur, conservateur 3*, cafetière électrique, bouilloire, grille-pain Séjour : 1 Rapido 2p, Télévision écran plat par chambre : 3 lits doubles, 2 Salles de bains : lavabo, douche, sèche-serviette électrique, sèche-cheveux WC séparé Equipement de confort : local à skis, sèche-chaussures, internet gratuit





Pièces et équipements

<i>Chambres</i>	Chambre(s): 1 Cabine(s): 2 Lit(s): 3	dont lit(s) 1 pers.: 0 dont lit(s) 2 pers.: 3
<i>Salle de bains</i>	2 Salle de bains avec douche Sèche serviettes	Sèche cheveux
<i>Salle d'eau</i> <i>WC</i>	2 WC indépendants	
<i>Cuisine</i>	Cuisine Four Lave vaisselle	Four à micro ondes Réfrigérateur
<i>Media</i>	Câble / satellite Wifi	Télévision
<i>Autres pièces</i> <i>Autres équipements</i>	Lave linge privatif	Sèche linge privatif
<i>Chauffage / AC</i> <i>Exterieur</i> <i>Divers</i>		

Infos sur l'établissement

 <i>Communs</i>	A proximité propriétaire Dans résidence	Ascenseur
 <i>Activités</i>	Local à skis Sèche chaussures de ski	Local à skis en pied de piste
 <i>Internet</i>	Accès Internet	
 <i>Parking</i>	Parking à proximité	Parking payant
 <i>Services</i>	Location de draps et/ou de linge	Nettoyage / ménage
 <i>Extérieurs</i>	Matériel de sport	

A savoir : conditions de la location

Arrivée Au plus tard 16h00. Dès l'appartement est disponible (vérifié et nettoyé) vous serez contacté pour recevoir les clés.

Départ Au plus tard à 11h00 après vérification de l'appartement.

Langue(s) parlée(s) Allemand Anglais Espagnol Français Néerlandais

Annulation/Prépaiement/Dépot de garantie Réservation
Pour réserver l'appartement nous demandons 30% de la somme totale.
Le séjour doit être réglé au plus tard 14 jours avant votre arrivée.
Vous pouvez régler par virement bancaire ou PayPal.

Annulation

En cas d'annulation, pas prise en compte par votre propre assurance, nous remboursons jusqu'à 14 jours avant votre arrivée, après nous remboursons qu'en cas de relocation. (remboursement ou avoir, valable 1 ans).

Le Dépot de garantie est 600 euros (par virement ou en espèces à votre arrivée).

Moyens de paiement

Petit déjeuner Dans la station vous avez la possibilité de vous faire livrer du pain le matin, à votre arrivée on vous informera sur ce service

Ménage Le ménage n'est pas inclus dans le tarif pour le séjour. Si vous ne souhaitez pas la faire, vous pouvez la payer en avance 90 euros (le rangement et la cuisine ne sont pas inclus dans ce tarif)

Draps et Linge de maison Draps et/ou linge compris
Les lits sont fait à votre arrivée. Vous avez deux serviettes par personne à votre disposition pendant votre séjour.

Enfants et lits d'appoints Lit bébé
Si vous souhaitez, vous avez la possibilité de louer un lit bébé, petit baignoire bébé (pliable), chaise haute, et coussin pour le change.

Animaux domestiques Les animaux ne sont pas admis.

Tarifs (au 24/01/20)

716 Appartement Familial Grand Confort & Luxe

Tarif standard pour l'appartement avec location de linge et draps compris. Services et réductions à votre disposition.

Tarifs en €:	Tarif 1 nuit en semaine (L, M, M, J, D)	Tarif 1 nuit en weekend (V ou S)	Tarif 2 nuits weekend (V+S)	Tarif 7 nuits semaine
du 04/01/2020 au 11/01/2020				2595€
du 11/01/2020 au 18/01/2020				2595€
du 18/01/2020 au 25/01/2020				2549€
du 25/01/2020 au 01/02/2020				2623€
du 01/02/2020 au 08/02/2020				2700€
du 08/02/2020 au 15/02/2020				3360€
du 15/02/2020 au 22/02/2020				3360€
du 22/02/2020 au 29/02/2020				3359€
du 29/02/2020 au 07/03/2020				3360€
du 07/03/2020 au 14/03/2020				2939€
du 14/03/2020 au 21/03/2020				2939€
du 21/03/2020 au 28/03/2020				2900€
du 28/03/2020 au 04/04/2020				2940€
du 04/04/2020 au 11/04/2020				2980€
du 11/04/2020 au 18/04/2020				2980€
du 18/04/2020 au 25/04/2020				2940€



